

# ACCESSIBILITE DE L'OFFRE

INFORMATION ▪ CONSEIL ▪ SUIVI

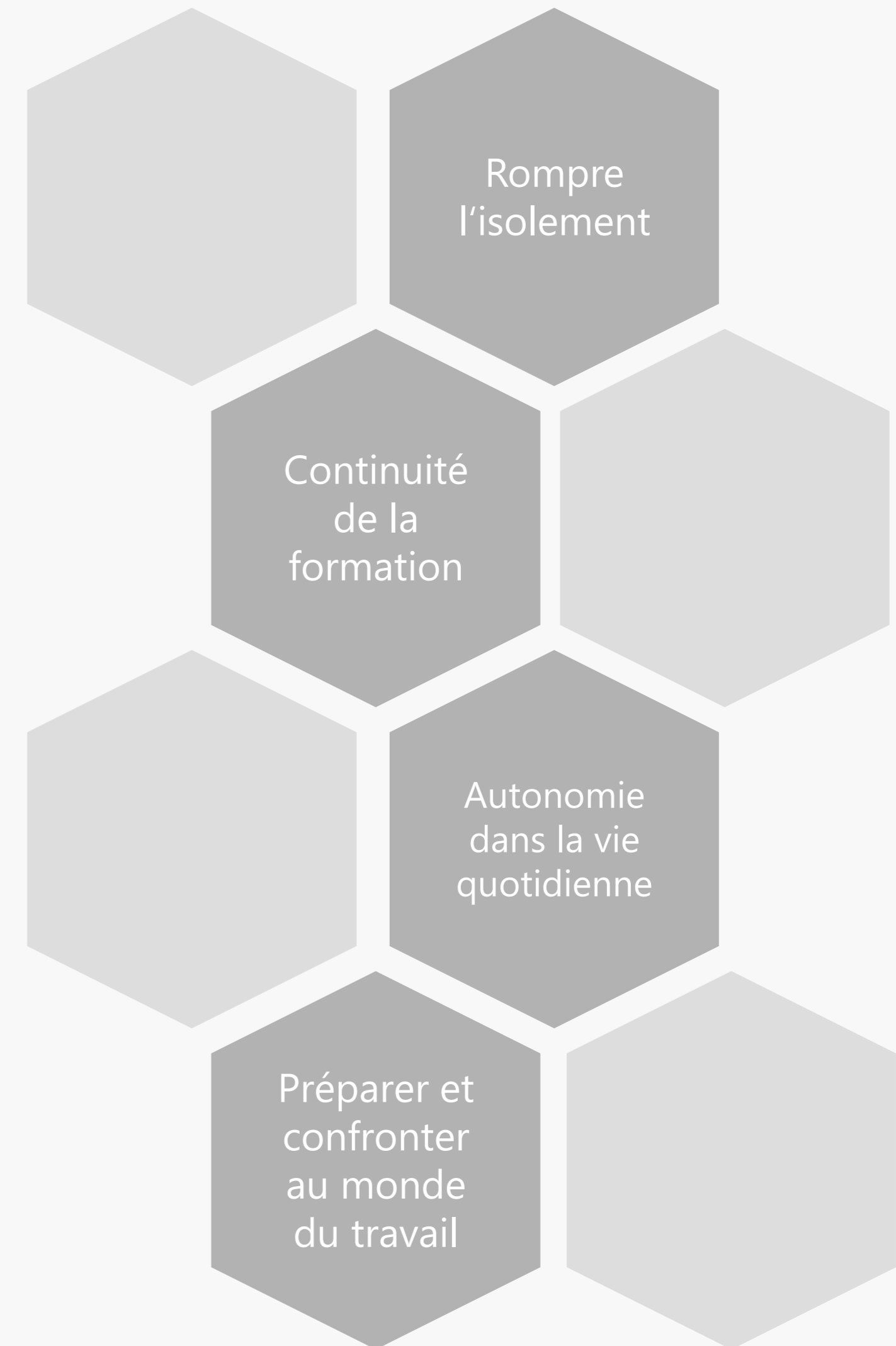
CAROLE BREUKEL – ATELIER 1

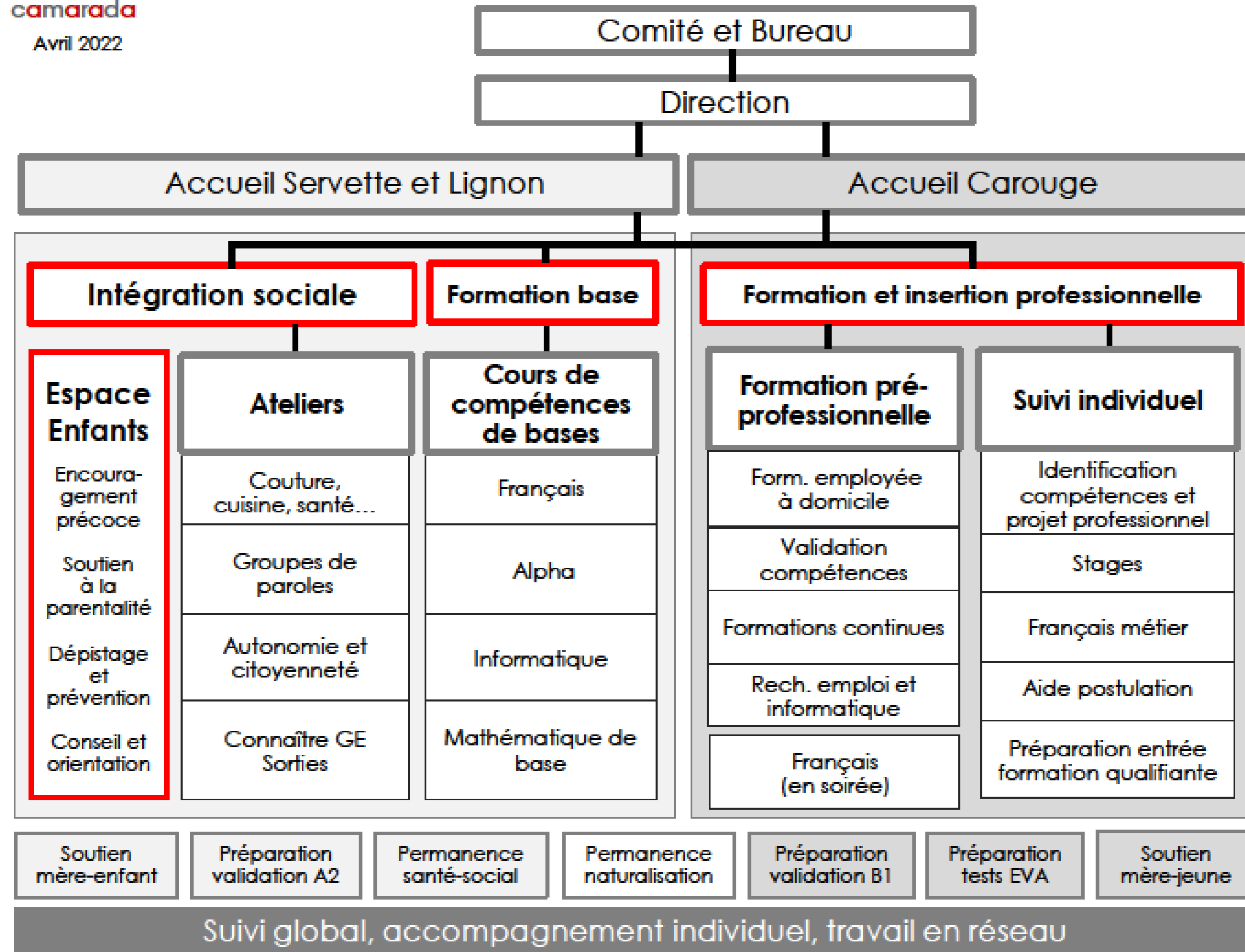
**camarada**  
centre d'accueil, de formation  
et d'insertion professionnelle

# camarada

40 ans d'expertise sur le terrain

- Public cible clairement identifié
- Offre souple et adapté constamment aux besoins
- Approche collective
- Parcours personnalisé avec un rythme adapté
- Approche globale
  - Santé ▪ famille ▪ emploi ▪ domicile
- Suivi individuel et capitalisation des efforts de formation (livret FSEA)
- Travail en réseau
  - Offres complémentaires (éviter la concurrence)
  - Validation des niveaux des langues
- accompagnement vers la qualification et/ou l'insertion professionnelle





# Permettre l'accès

---

entrer en formation ▪ respecter les usages ▪ apprendre à apprendre ▪ tarif abordable

1

## BOUCHE À OREILLE

- Dans les communautés migrantes (>55%)
- Qualité et reconnaissance

2

## ORIENTATION ET FINANCEMENT AVEC LE RESEAU SANTE-SOCIAL

- ~ 100 partenaires
- P.ex. Service Social HG, Associations Féminines et foyers, ...
- Hôpital, Planning familial, Arcades Sage-Femmes, ...
- Les écoles des enfants DIP...

3

## COLLABORATION AVEC LES PARTENAIRES DE LA FORMATION ET DE L'INSERTION

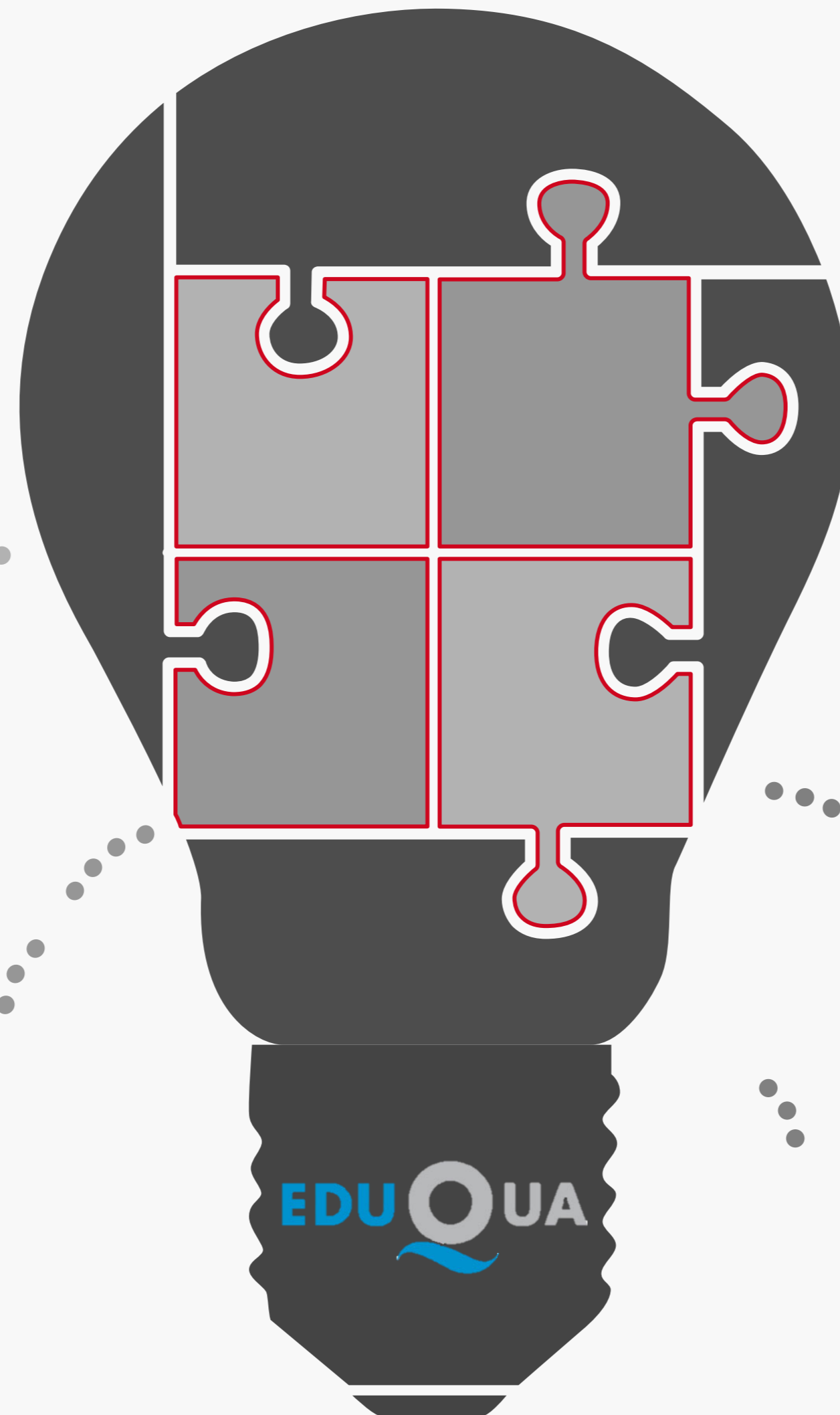
- Organismes membre de du C9FBA et autres faïtières
- Autres structures de formation
- OFPC
- BIE pour l'AIS
- HG pour l'ISS

# Conception de la formation



## APPROCHE CENTREE SUR LES BESOINS DES PARTICIPANTES

- L'apprenante au centre
- Programme à la carte,
- 10% à 80%
- Tapis roulant (liste d'attente)
- Ajustements rapides (santé, emploi, enfants, etc.)
- Compatible avec une charge de famille ou un emploi
- Horaire en journée



## APPROCHE GATTEGNO

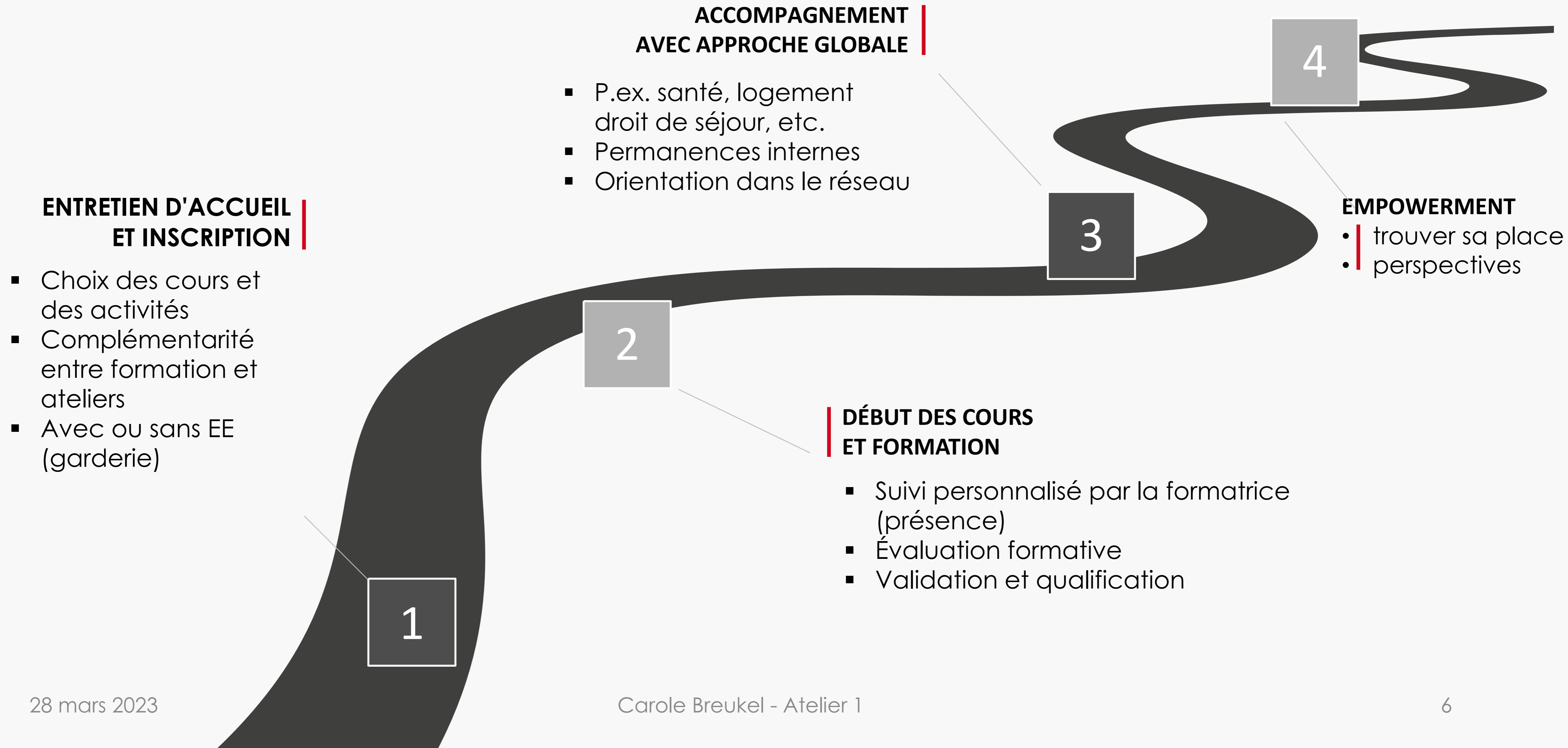
- Subordination de l'enseignement à l'apprentissage
- Co-construction
- Evaluation formative
- Approche actionnelle



## REPONSE COLLECTIVE

- Suite à l'identification des besoins individuels
- Référentiels de compétences du C9
- Examents du C9, test FIDE ou autres

# Prise en charge des participantes





# Partenariats et reconnaissances



Centres  
femmes  
romands  
et tessinois



# Financement

---

Contribution de l'usagère

Financement à la personne

- Chèque annuel de formation CAF (OFPC)
- Participation du Service Social
- AIS / ISS ou OCE / AI

Financement par projets BIE et SEFRI

Contrat de prestation et subventions publiques

Fonds privés, dons, ventes / prestations



# Collaboration et travail en réseau

---

- 1 TEST FIDE
- 2 ACCOMPAGNEMENT VERS LA NATURALISATION
- 3 MISE EN STAGES
  - 180 entreprises partenaires
- 4 FRACTURE NUMÉRIQUE ET ILLECTRONISME
  - Ville de GE, C9FBA, CRFBA, UniGe, etc
- 5 FORMATION DE FORMATEUR.TRICE.S EN ALPHABETISATION (CRFBA)

# Idées pour faciliter l'accès et l'entrée en formation

---



- 1 AIDE FINANCIÈRE À LA VALIDATION DES NIVEAUX DE LANGUE
- 2 TARIF ÉTUDIANT POUR LES TRANSPORTS PUBLIQUES
- 3 GRATUITÉ POUR SERAFE (pour les adultes en compétences de bases)
- 4 OUTILS NUMÉRIQUES BON MARCHÉS